



Hydrofor domowy z pompami typu ASPRI; DELTA

Zastosowanie: do automatycznej dystrybucji wody o temperaturze do 45°C

Zestaw: pompy samozasysające, zbiornik przeponowy od 5 do 100 l, wyłącznik ciśnieniowy lub sterownik

Wydajność [m³/h]: do 15

Wysokość podnoszenia [m]: do 75

Moc silników [kW]: od 0,2 do 4,2



Pompy głębinowe typu SF, ACUA, ACUARIA, ES4

Zastosowanie: do tłoczenia wody surowej, pitnej, uzdatnionej, wód mineralnych o temperaturze do 35°C; pompy wielostopniowe o średnicy 3", 4", 6" lub 8"; w zależności od modelu z systemem pływających wirników, zaworem zwrotnym, monoblokowe lub połączone z silnikiem standardowym złączem NEMA

Wydajność [m³/h]: do 180

Wysokość podnoszenia [m]: do 725

Moc silników [kW]: od 0,6 do 150



Wielopompowe systemy ciśnieniowe do automatycznej dystrybucji wody czystej o temp. do 90°C

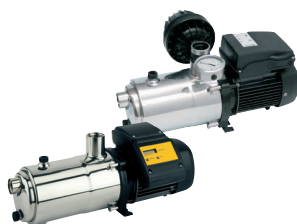
Sterowanie: kaskadowe lub z płynną regulacją prędkości pomp

Zastosowanie: do podnoszenia ciśnienia wody w budynkach mieszkalnych, obiektach użyteczności publicznej i centrach handlowych oraz w instalacjach hydrantowych

Wydajność [m³/h]: do 660

Wysokość podnoszenia [m]: do 400

Moc silników [kW]: do 270



Pompy nawierzchniowe, samozasysające (do 9 m) typu ASPRI; DELTA; TECNO; TECNOPLUS

Zastosowanie: do tłoczenia wody surowej, pitnej, uzdatnionej, wód mineralnych o temperaturze do 45°C

Zalety: cichobieżne, monoblokowe, wielostopniowe z urządzeniem zapewniającym dostarczenie wody pod właściwym ciśnieniem i ochroną przed suchobiegiem, wyświetlacz stanu pracy

Wydajność [m³/h]: do 15

Wysokość podnoszenia [m]: do 75

Moc silników [kW]: od 0,2 do 4,2



Pompy typu DRAINEX, DRAINCOR i kompaktowe przepompownie typu CLEAN, DRAINBOX

Zastosowanie: do drenażu wody zanieczyszczonej, deszczowej, gnojowicy i ścieków bytowych

Gęstość medium [kg/dm³]: do 1,2

Wielkość zanieczyszczeń stałych tłoczonych przez pompę [mm]: do 65

Wydajność [m³/h]: do 50

Wysokość podnoszenia [m]: do 33

Moc silników [kW]: od 0,75 do 3,7



Pompy obiegowe do c.o. i cyrkulacyjne do c.w.u. firmy IMP

Zastosowanie: do czystej wody grzewczej i chłodniczej oraz do ciepłej wody użytkowej i systemów solarnych

Regulacja: ręczna lub elektroniczna regulacja prędkości i stała lub proporcjonalna regulacja ciśnienia

Temperatura medium [°C]: od -10 do +110

Wydajność [m³/h]: do 120

Wysokość podnoszenia [m]: do 12

Moc silników [kW]: od 0,01 do 2,2

INFORMACJE DODATKOWE

Kraj produkcji: Polska, Hiszpania, Włochy, Słowenia

Dystrybucja: przez sieć dystrybutorów

Gwarancja: 2 lata

Aprobaty i certyfikaty: ISO 9001, PZH na wodę pitną, CE

Usługi: doradztwo techniczne, projektowanie, kompletację dostaw, nadzór techniczny i eksploatacyjny oraz serwis gwarancyjny i pogwarancyjny

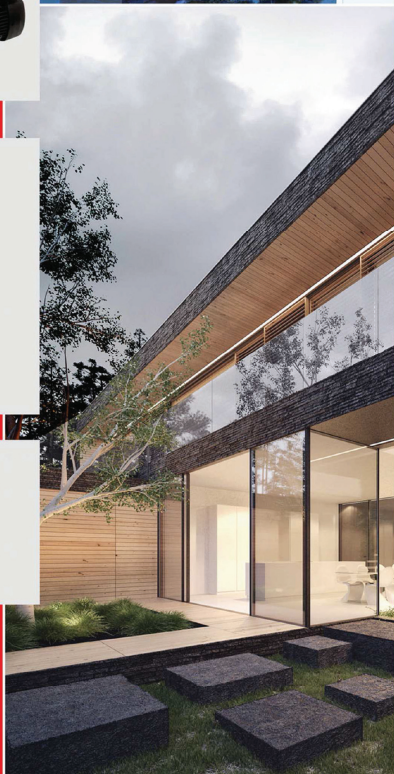
Pozostała oferta: przepompownie ścieków bytowych i przemysłowych, stacje wodociągowe, zestawy hydroforowe, zestawy hydrantowe, automatyczne nawadnianie, przepompownie wody deszczowej

BELSAN Sp. z o.o.

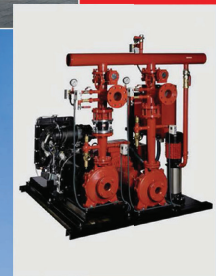
ul. Stężycka 9, 04-461 Warszawa, tel./faks 22 673 52 17 (18), www.belsan.pl, e-mail: belsan@belsan.pl



BELSAN
TECHNIKA POMPOWA



OFERUJEMY
Zestawy pompywe
do podnoszenia
ciśnienia wody
w instalacjach
domowych
i budynkach
użyteczności
publicznej



www.belsan.pl

SIEDZIBA:

BELSAN Sp. z o.o.
ul. Stężycka 9, 04-461 Warszawa
e-mail: belsan@belsan.pl
tel./fax: 22 673 52 17 (18)

REGIONALNE BIURA TECHNICZNO-HANDLOWE:

LESZNO
ul. Niepodległości 47, 64-100 Leszno
e-mail: leszno@belsan.pl
tel.: 65 520 50 26

BIAŁA PODLASKA
ul. Sidorowska 55, 21-500 Biała Podlaska
e-mail: bialapodlaska@belsan.pl
tel./tax: 83 34 37 252